

Diane KANA, Mickaël FAMIN - Unité de stérilisation - CHU de Limoges.

PO5

Introduction

Renouvellement de l'équipement de lavage dans l'Unité de Stérilisation au CHU de Limoges. Ces nouveaux matériels étant plus efficaces, nous avons souhaité **réduire voire supprimer l'utilisation de l'activateur de séchage** :

- o Agir sur le **développement durable** (réduire les coûts économiques (73 bidons de 10 litres/an, soit 6088 euros), et écologiques (les bidons plastiques, la pollution), **conditions de travail** (limiter la manutention (les bidons de 10L sont changés par les agents))
- o L'activateur de séchage n'est pas utilisé pour le cycle « **Da Vinci Instruments** » et le séchage est correct pour cet instrument (robot chirurgical)

→ **L'objectif de cette étude est d'évaluer l'utilité de l'activateur de séchage**

Matériels et méthodes

- o Tests réalisés pendant **2 semaines** (du lundi 15/01/2024 au dimanche 28/01/2024, la 1^{ère} semaine sans activateur de séchage et la 2^{ème} avec activateur) :

- Sur **tous les équipements (8 laveurs-désinfecteurs, 1 cabine)**,
- Sur **les différents cycles paramétrés** (Instruments/Coelio, Conteneur, Conteneur cabine, Armoire)
- Et avec **des compositions restérilisables différentes**.

- o Evaluation du séchage :

- Elaboration d'**une grille de relevé de charge humide avec ou sans activateur de séchage**
- Evalué, visuellement, par **différents agents**, informés en amont

- o Recueil des résultats :

- Quotidien, lors de la validation des cycles de lavage
- Les verbatims de chaque agent ont été également recueillis

14:31:30 Desinf /AO: 93.0°C
Eau Osmosée: 30.0 / 30.1 liter
Chimique 2: 15.0 / 15.7 ml
Max. température 95.9 95.9

Figure 1 : Extrait du rapport de supervision de lavage

RELEVÉ CHARGE HUMIDE AVEC OU SANS ACTIVATEUR DE SÉCHAGE (Dans les laveurs-désinfecteurs)

Date : _____ Heure : _____

Non/Nuitale : _____

LAVEUR : Laveur 1 Laveur 2 Laveur 3 Laveur 4 Laveur 5 Laveur 6 Laveur 7 Laveur 8

CABINE : N° Cycle : _____

PROGRAMME : INSTRUMENT/COELIO CONTENEUR CONTENEUR CABINE ARMOIRE / ARMOIRE 2 CABINE

CHARGE HUMIDE : OUI NON

Nombre de DM humides (Si quantifiable) : _____

Précisez le type de DM humides : _____

Commentaire : _____

Figure 2 : Grille de relevé de charge humide

Discussion & Conclusion

L'étude sur la cabine a été abandonnée dès le premier jour car nous avons constaté une humidité accrue sur les DM, ce qui prouve l'efficacité et l'importance de l'activateur de séchage dans la cabine.

Mais concernant les résultats sur les 8 laveurs :

Au niveau du cycle « Instrument/Coelio » :

- Différence significative : **Charge humide semaine 1 >>> Charge humide semaine 2**
- DM plastiques ++

Au niveau du cycle « Conteneur » :

- Peu de charge humide observée les 2 semaines, et seuls les plateaux en plastique étaient humides.
- **Charge humide semaine 1 > Charge humide semaine 2**

- **Conteneurs secs avec ou sans utilisation de l'activateur de séchage**
- **Les DM plastiques retiennent davantage d'eau que les autres.**

→ **Une suppression totale de l'activateur de séchage n'est pas envisageable**

Limites de l'étude : Evaluation visuelle de l'humidité + Volume de l'activateur de séchage visible sur la supervision

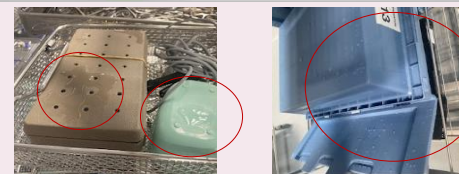
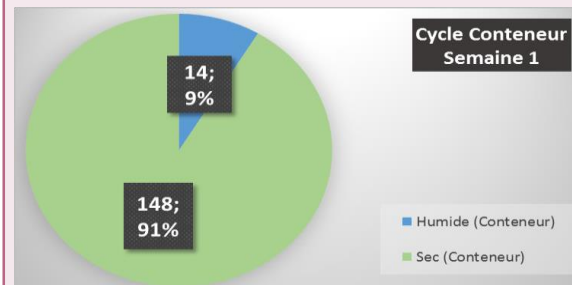
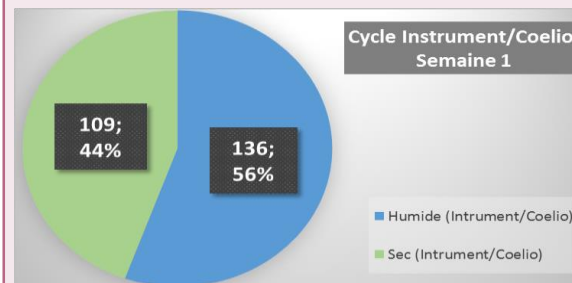
Perspectives :

- Supprimer l'utilisation de l'activateur pour les cycles ne contenant que les conteneurs (programme « Conteneur ») et **créer un nouveau cycle « plateaux » avec activateur**.
- Ou réduire la quantité de l'activateur de séchage utilisée

Résultats

- **Un total de 846 cycles, passés les 2 semaines**
- **Les 2 semaines étaient similaires en terme d'activité chirurgicale et de matériel utilisé**
- Ces résultats ne concernent que les laveurs, car tests sur cabine arrêtés dès le premier jour

Semaine 1 : SANS activateur de séchage
407 cycles



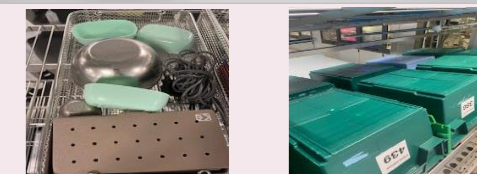
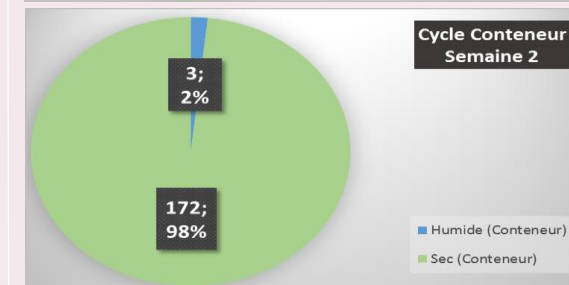
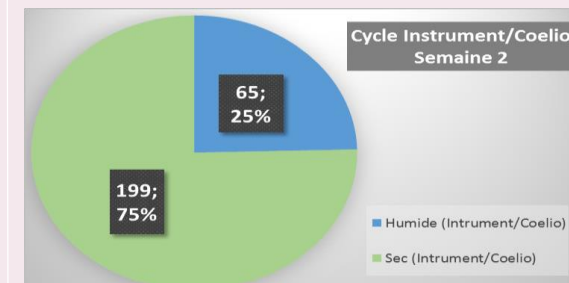
Photos DM semaine 1

➢ **Commentaires :**

« Très humide »

« Obligé de sécher sur la table de reconstitution, donc perte de temps »

Semaine 2 : AVEC activateur de séchage
439 cycles



Photos DM semaine 2

➢ **Commentaires :**

« Moins humide que la semaine dernière »

« Les DM en plastique sont humides, comme d'habitude (avant les tests) »