

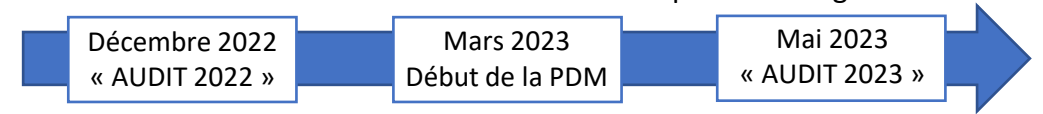
### CONTEXTE

Mise en place de la **pré-désinfection mécanisée (PDM)** au bloc opératoire en mars 2022

**OBJECTIF** : Evaluer l'impact en termes de logistique et de qualité de l'opération de pré-désinfection à la réception en stérilisation après mise en place de la PDM au bloc opératoire

### MATÉRIEL ET MÉTHODE

Réalisation de 2 audits d'une semaine en zone de réception et lavage :



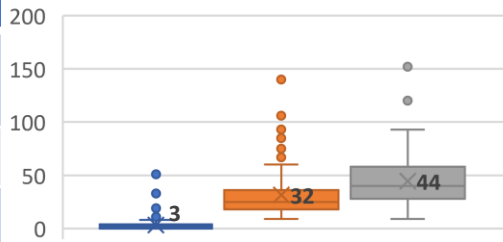
Comparaisons statistiques par tests de Student, de Wilcoxon et du khi-deux

### RÉSULTATS

AUDIT 2022	AUDIT 2023
68 armoires	80 armoires
401 bacs	477 bacs
272 interventions	323 interventions

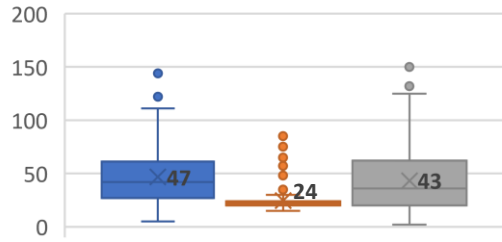
Délai moyen entre la fin de l'intervention et l'arrivée en stérilisation	
AUDIT 2022	AUDIT 2023
78 ± 32 minutes	106 ± 37 minutes

Délais de l'audit 2022 (en minutes)



■ Délais fin intervention - début prédésinfection (n=126)\*  
 ■ Temps de prédésinfection (n=270)  
 ■ Délais fin prédésinfection - arrivée en sté (n=270)

Délais de l'audit 2023 (en minutes)

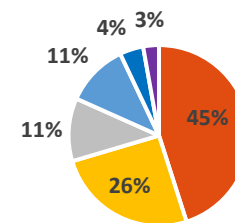


■ Délais fin intervention - début prédésinfection (n=214)\*  
 ■ Temps de prédésinfection (n=316)  
 ■ Délais fin prédésinfection - arrivée en sté (n=316)

\*Lorsque l'heure de fin d'intervention est renseignée

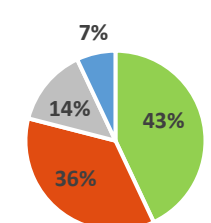
Taux de non-conformité (NC) de l'opération de pré-désinfection	
AUDIT 2022	AUDIT 2023
18% (n = 71)	3% (n = 14)

NC de l'audit 2022 (n = 71)



■ Sale (sang...)  
 ■ Betadine dans cupule  
 ■ Objet UU  
 ■ Pièce biologique  
 ■ Eau dans bac

NC de l'audit 2023 (n = 14)



■ Pièce à main Phaco non refermée par bouchon  
 ■ Sale (sang...)  
 ■ Pièce biologique

### DISCUSSION ET CONCLUSION

La mise en place de la PDM présente des avantages en termes de qualité grâce à son caractère reproductible. Cependant, les discontinuités logistiques observées, notamment l'augmentation du délai d'arrivée du matériel en stérilisation dû à l'apparition d'un délai supplémentaire entre la fin de l'intervention et le début de la pré-désinfection, soulignent la nécessité d'une réflexion conjointe avec le bloc opératoire sur le circuit afin de diminuer les délais de transmission du matériel.