

CONTEXTE :



Suivi des non-conformités autour de conteneurs de stérilisation (retard de maintenance, porte-filtre mal positionné, filtre oublié, poids supérieur à 10kg)

OBJECTIF:

Faire du bon usage de ces dispositifs une priorité

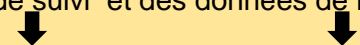
Existe t'il un recensement exhaustif ?
Combien de conteneurs sont en circulation et de quelles références ?
Les contrôles de fonctionnalités sont-ils bien exécutés ? Les maintenances sont-elles à jour ?



RESULTATS :



Comparaison du fichier de suivi et des données de rotation du logiciel métier



le fichier de suivi recense 429 conteneurs 342 sont en circulation
Ecart dû à des doublons et suppressions non enregistrées dans le logiciel de traçabilité



Audit de parc (09/2023), 310 conteneurs audités (32 non retrouvés).

- ❖ 2 générations de conteneurs (4 gammes)
- ❖ 15 conteneurs avec des couvercles et surcouvercles de gamme différentes (sans incidence sur l'intégrité de l'emballage)
- ❖ 50 conteneurs sans surcouvercles dont 49 dû à l'inexistence de surcouvercles adaptés (43 miniconteneurs, 6 conteneurs XXL)
- ❖ 47 conteneurs en retard de maintenance (15%)



Formation des agents au contrôle de fonctionnalité : 6 participants- 50% de l'effectif- 07/2023)



Mise à jour de la base documentaire

- ❖ Affiche récapitulative sur le bon appariage couvercle/surcouvercle/cuve
- ❖ Affiche sur les contrôles de fonctionnalité (07 et 12/2023).
- ❖ Mise à jour de la procédure de contrôle de routine et gestion des maintenances (11/2023)



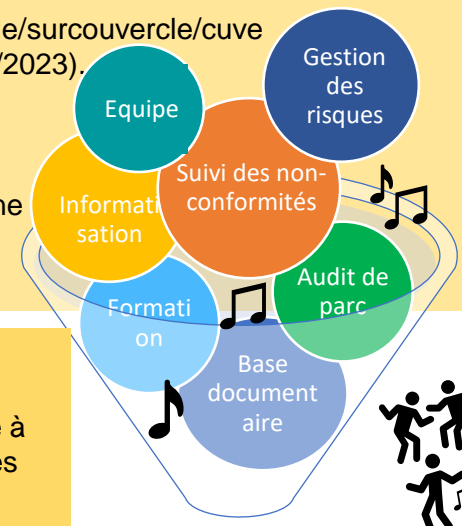
Programmation de maintenance sur site et envoi en externe

METHODE :



calendrier: juin à décembre 2023

	recensement des conteneurs	extraction du fichier de suivi, comparaison du fichier de suivi avec l'extraction des rotations en stérilisation des conteneurs depuis le logiciel métier	audit de parc (réalisé par 2 membres de la stérilisation et 2 salariés du fournisseur de conteneurs), pour l'ensemble des conteneurs du CH (stérilisation, bloc opératoire, unités interventionnelles)
	bonne utilisation des conteneurs	formation des agents aux contrôles de fonctionnalités et à la bonne technique d'emballage	mise à jour de la base documentaire
	opérations de maintenance	mise à jour de la procédure de contrôle de routine et maintenance	état des lieux des prestataires de maintenance



DISCUSSION – CONCLUSION :

L'audit de parc a conforté le recensement et révélé la diversité des gammes et multiplicité des références. Etape névralgique de la démarche, il a mis en exergue un retard d'envoi en maintenance, dû à des omissions s'expliquant par un turn-over au sein de l'équipe. Ce retard est en cours de résorption. Il reste à pérenniser la formation aux contrôles de routine et à régulièrement la dispenser auprès de l'équipe. Le prochain sujet s'intéressera à la réduction du poids des conteneurs.

